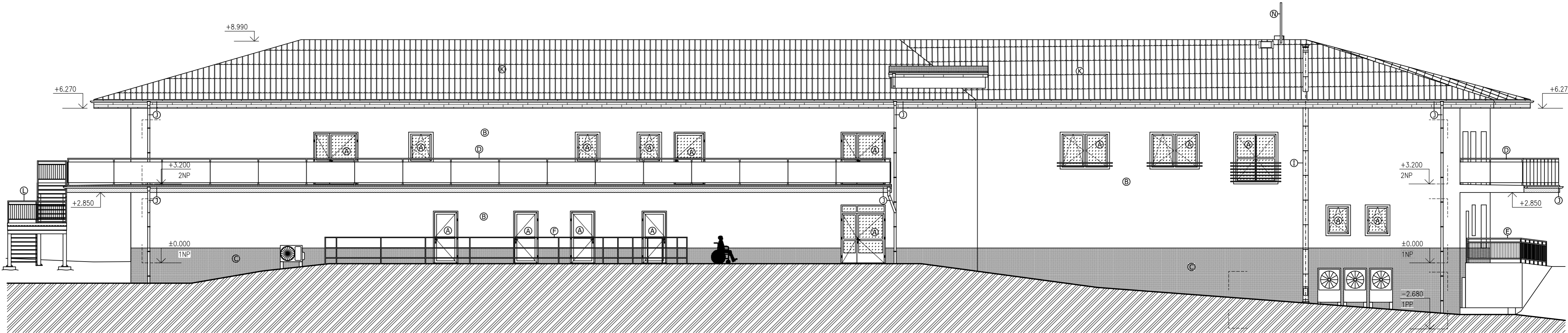
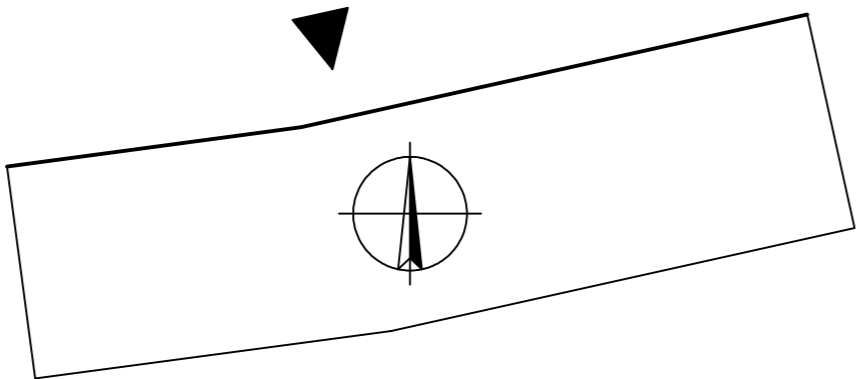


POHLED OD SEVERU - NOVÝ STAV



LEGENDA MATERIÁLU

- Ⓐ TEPELNĚ IZOLAČNÍ VÝPLNĚ OTVORŮ PLASTOVÉ/HLINÍKOVÉ S IZOLAČNÍM TROJSKLEM
- Ⓑ JEMNOZRNÁ FASDÁNÍ OMÍTKA HLAVNÍ ODSŤÍN DLE VÝBĚRU
- Ⓒ JEMNOZRNÁ FASDÁNÍ OMÍTKA ODLIŠNÝ ODSŤÍN DLE VÝBĚRU
- Ⓓ KONSTURKCE ZÁBRADLÍ TERAS - OCELOVÁ NOSNÁ ČÁST S VÝPLNÍ DESKOVÉHO MAT.
- Ⓔ OCELOVÉ SVAŘOVANÉ ZÁBRADLÍ, KARTÁČOVANÁ OCEL
- Ⓕ OCELOVÉ ZÁBRADLÍ TRUBKOVÉ, OHRANIČENÍ BAZÉNU (STÁVAJÍCÍ NATŘÍT)
- Ⓖ NÁPIS/LOGO DLE POZDĚJŠÍHO ZADÁNÍ
- Ⓗ ZDĚNÝ KOMÍN, ODVOD VNITŘNÍHO KRBU
- Ⓛ OCELOVÝ VNĚJŠÍ KOMÍN, ODTAH Z KOTELNY
- Ⓜ DEŠŤOVÉ SVODY, SYSTÉMOVÉ ŘEŠENÍ PLECHOVÝCH SVODŮ
- Ⓚ STŘEŠNÍ KRYTINA, PLECHOVÉ VELKOFORMÁTOVÉ ŠABLONY
- Ⓛ OCELOVÉ ÚNIKOVÉ SCHODIŠTĚ
- Ⓜ FVE PANELY 30KS
- Ⓝ ANTÉNNÍ PŘÍJEM DIGITÁLNÍHO VYSÍLÁNÍ



Autorizace projektu:		Ing. arch. Vladimír Petroš	Otisk razítka:	<div>SPZ DESIGN, s.r.o. Moravská 359/13 779 00 Olomouc - Holice IČ: 278 31 132 telefon: 585 150 411 e-mail: spz.design@seznam.cz web: www.spzdesign.cz</div>
Vedoucí/kontrola projektu:		Ing. Petr Zavadil		
Vypracoval:		Ing. Petr Zavadil		
Kreslil:		Ing. Pavel Passinger		
Kraj:	Středočeský	Místo:	parc. č. st. 29/1 a parc.č. 664/1, 646/5, k. ú. Lichovy, obec Dublavice	
Investor: PROSAZ, z.ú.; Kodymova 2523/4; 158 00 Praha 5, IČ: 43005853				
Název stavby:				
<div>Přestavba objektu RS Lichovy na DZR</div>				
Obsah výkresu: POHLED OD SEVERU - NOVÝ STAV				
Datum:		3/2024		
Číslo archivní(zakázky):		6/24		
Datum expedice/verze:		30.03.2024 / V1		
Formát výkresu:		4x A4		
Měřítko:		Paré číslo:		
1:100				
Číslo výkresu:		D.1.1.2-17		